


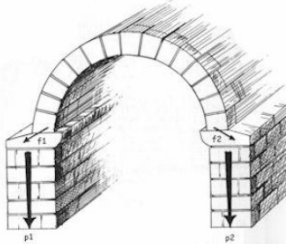
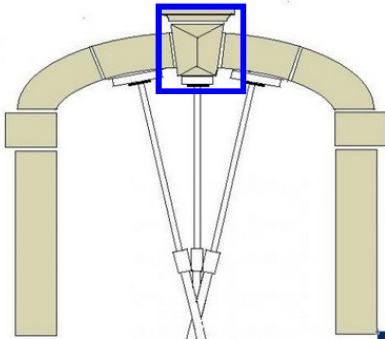
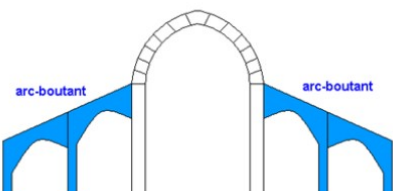
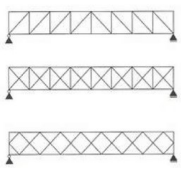
	TECHNOLOGIE 4 EME S16	Comment rendre robuste et stable un pont ? DEVOIR S16	Séquence 16 Fiche élève Page 1/2
	CS 1.7 - CS 1.8 - CT 3.1 - CT 3.2		

A - Associer les noms - leur description et les images des structures :

Mur pré-roman	○ — ○	Pierres non taillées Beaucoup de mortier Murs épais	○ — ○	
Mur roman	○ — ○	Pierres taillées Peu de mortier Murs plus fin	○ — ○	
Ouverture dans un mur	○ — ○	Pose d'un linteau pour réaliser une ouverture	○ — ○	
Arche de plein cintre avec contrefort	○ — ○	Arche romane avec murs épais ou contrefort	○ — ○	
CORRECTION				
Arche de plein cintre avec clef de voute	○ — ○	Arche romane avec clef de voute pour évitement le glissement	○ — ○	
Arche brisée	○ — ○	Arche gothique brisée avec arc-boutant	○ — ○	

Temps

/12 points

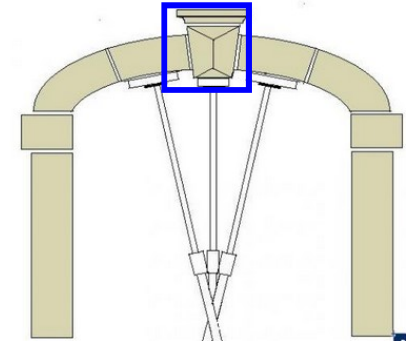


A - Associer les noms - leur description et les images des structu-

Mur pré-roman



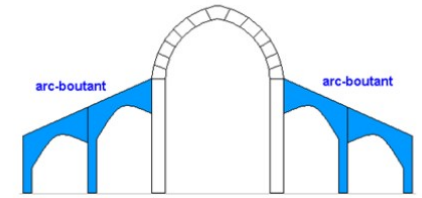
Pose d'un linteau
pour réaliser une
ouverture



Mur roman



Pierres taillées
Peu de mortier
Murs plus fin



Ouverture dans
un mur



Arche romane avec
murs épais ou
contrefort



Arche de plein
cintre avec
contrefort



Arche romane avec clef
de voûte pour évitement
le glissement



Arche de plein
cintre avec clef
de voûte



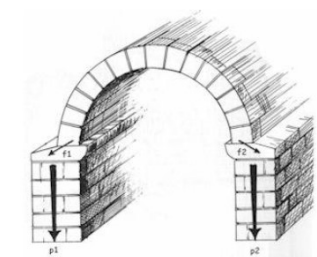
Pierres non taillées
Beaucoup de mortier
Murs épais

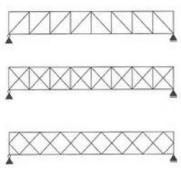


Arche brisée



Arche gothique brisée
avec arc-boutant





B - Replacer les mots sur les images :

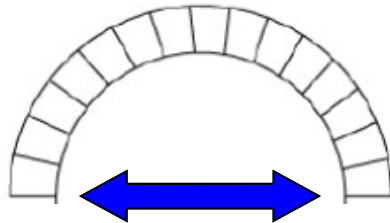
/ 4 points

brisé

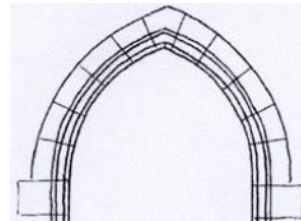
en plein-cintre

Style gothique

Style roman

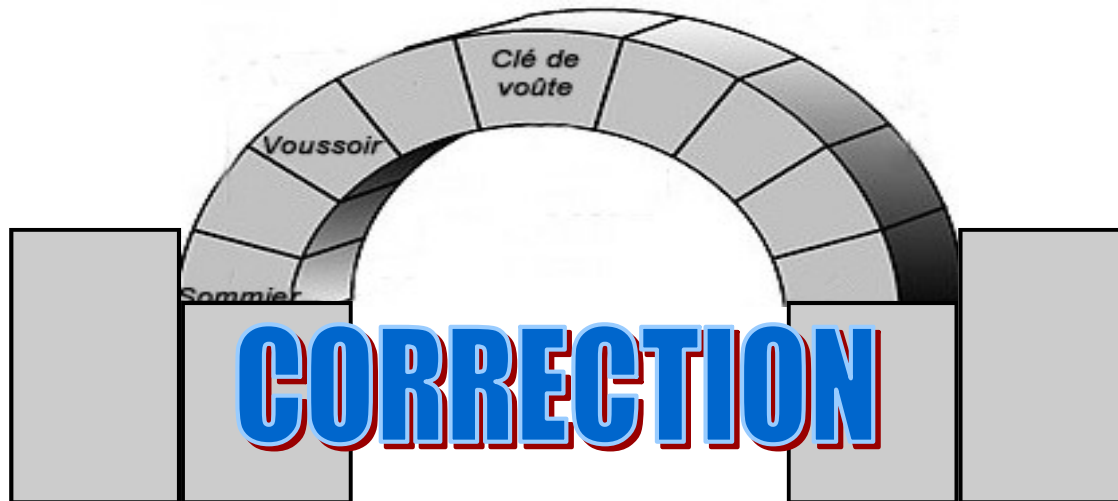


L'arc en plein-cintre (demi-circulaire)
Style roman



L'arc brisé (deux portions de cercle se
butant à leur sommet).
Style gothique

C - Réaliser un dessin avec une arche romane avec clef de voûte et ses contreforts :



/ 4 points

NOTE :

/ 20 points

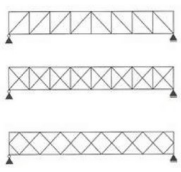
COMPETENCES S16

CS 1.7 - Interpréter des résultats expérimentaux, en tirer une conclusion et la communiquer en argumentant.

CS 1.8 - Utiliser une modélisation pour comprendre, formaliser, partager, construire, investiguer, prouver.

CT 3.1 - Exprimer sa pensée à l'aide d'outils de description adaptés : croquis, schémas, graphes, diagrammes, tableaux (représentations non normées).

CT 3.2 - Traduire, à l'aide d'outils de représentation numérique, des choix de solutions sous forme de croquis, de dessins ou de schémas.



B - Replacer les mots sur les images :

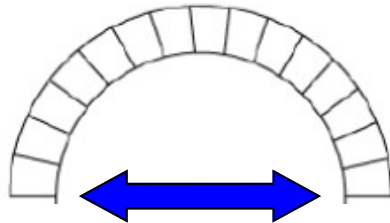
/ 4 points

brisé

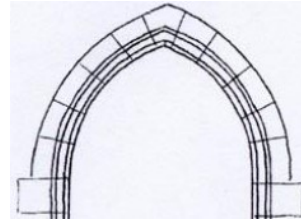
en plein-cintre

Style gothique

Style roman



L'arc _____ (demi-circulaire)



L'arc _____ (deux portions de cercle se
butant à leur sommet).

C - Réaliser un dessin avec une arche romane avec clef de voute et ses contreforts :

/ 4 points

NOTE :

/ 20 points

COMPETENCES S16

CS 1.7 - Interpréter des résultats expérimentaux, en tirer une conclusion et la communiquer en argumentant.

CS 1.8 - Utiliser une modélisation pour comprendre, formaliser, partager, construire, investiguer, prouver.

CT 3.1 - Exprimer sa pensée à l'aide d'outils de description adaptés : croquis, schémas, graphes, diagrammes, tableaux (représentations non normées).

CT 3.2 - Traduire, à l'aide d'outils de représentation numérique, des choix de solutions sous forme de croquis, de dessins ou de schémas.