

Mesures °C

Sp1	26,2
Sp2	53,5
Sp3	55,1
Sp4	48,3
Sp5	44,6
Sp6	48,3

Paramètres

Emissivité	0.95
Temp. réfl.	20 °C

Test suite à un remplacement dans la baie switch rj45 / fibre optique d'un switch fibre défectueux :

Armoire de brassage réseau

On constate une différence de température entre les boîtiers réseaux RJ45 et les boîtiers réseaux fibres optiques

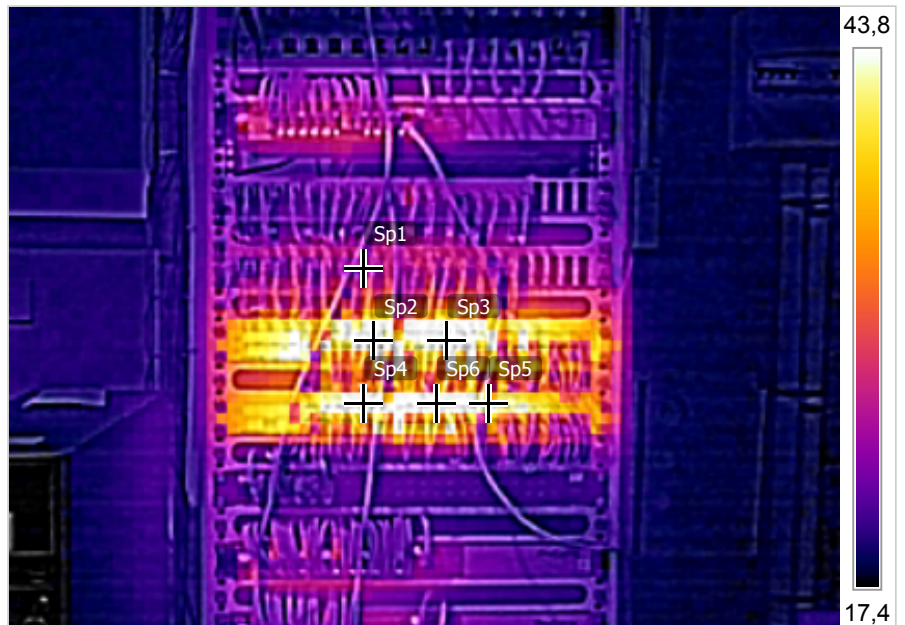
sp1 - 26 ° C - rj 45 classique

sp2 à sp 6 - 50 ° C - fibre optique

Recommandations :

- 1 - Séparer les swiches fibres optiques pour une meilleure ventilation par un vide ou une ventilation
- 2 - Installation une ventilation dans la pièce
- 3 - Fermer autour de l'armoire et climatiser l'ensemble

03/12/2013 11:00:00

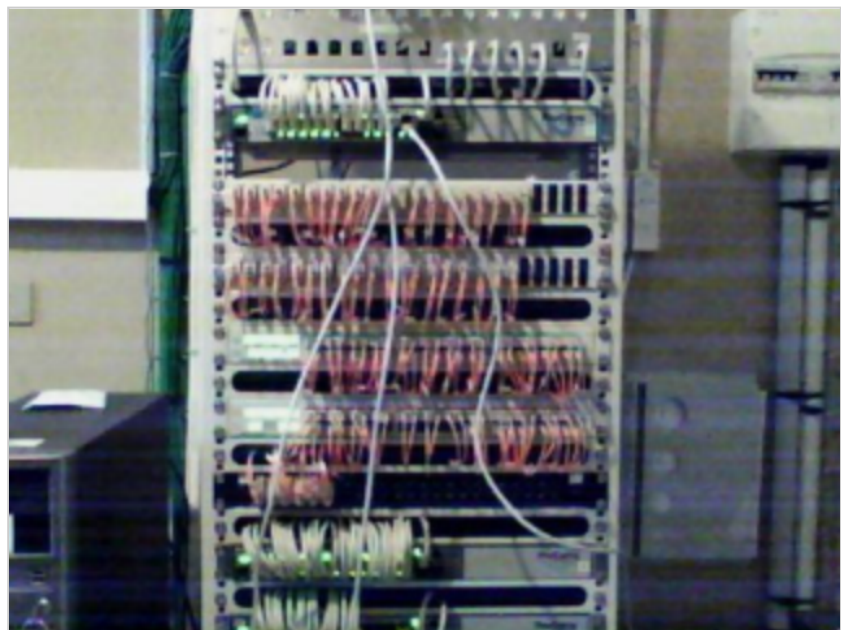


FLIR0051.jpg

FLIR E4

63907747

03/12/2013 11:00:00



FLIR0051.jpg

FLIR E4

63907747