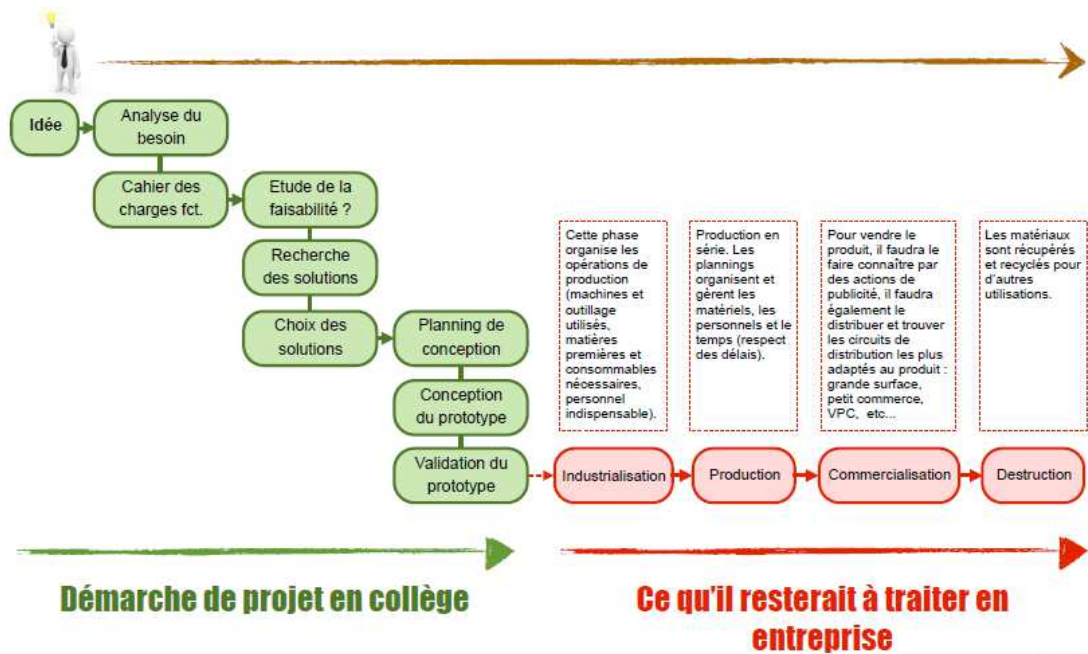



# Comment aménager un préau ?

Thème de séquence		Problématique		
s9 1) Aménager un espace		Comment aménager un stade ?		
Compétences		Thématiques du programme		Connaissances
CT 2.1	► Identifier un besoin et énoncer un problème technique, identifier les conditions, contraintes (normes et règlements) et ressources correspondantes.	DIC.1.1 Identifier un besoin (biens matériels ou services) et énoncer un problème technique.  DIC.1.2 Identifier les conditions, contraintes (normes et règlements) et ressources correspondantes, qualifier et quantifier simplement les performances d'un objet technique existant ou à créer.	Besoin, contraintes, normalisation.  Principaux éléments d'un cahier des charges.	
CT 2.3	► S'approprier un cahier des charges.	DIC.1.2 Identifier les conditions, contraintes (normes et règlements) et ressources correspondantes, qualifier et quantifier simplement les performances d'un objet technique existant ou à créer.	Principaux éléments d'un cahier des charges.	
CT 3.2	► Traduire, à l'aide d'outils de représentation numérique, des choix de solutions sous forme de croquis, de dessins ou de schémas.	DIC.1.5 Imaginer des solutions pour produire des objets et des éléments de programmes informatiques en réponse au besoin.  OTSCIS.2.2 Lire, utiliser et produire, à l'aide d'outils de représentation numérique, des choix de solutions sous forme de dessins ou de schémas.	Design, Innovation et créativité, Veille, Représentation de solutions (croquis, schémas, algorithmes), Réalité augmentée, Objets connectés.  Outils numériques de description des objets techniques.	
CT 3.3	► Présenter à l'oral et à l'aide de supports numériques multimédias des solutions techniques au moment des revues de projet.	DIC.1.7 Présenter à l'oral et à l'aide de supports numériques multimédias des solutions techniques au moment des revues de projet.	Outils numériques de présentation.	



ideas



	<b>TECHNOLOGIE 5 EME</b> <b>S9 - ACTIVITE 2</b>	<b>Comment aménager un préau scolaire ?</b>	<i>Séquence 9</i>  <i>Fiche élève</i> <i>Page 1/2</i>
	<b>CT 2.1 - CT 2.3 - CT 3.2 - CT 3.3</b>		

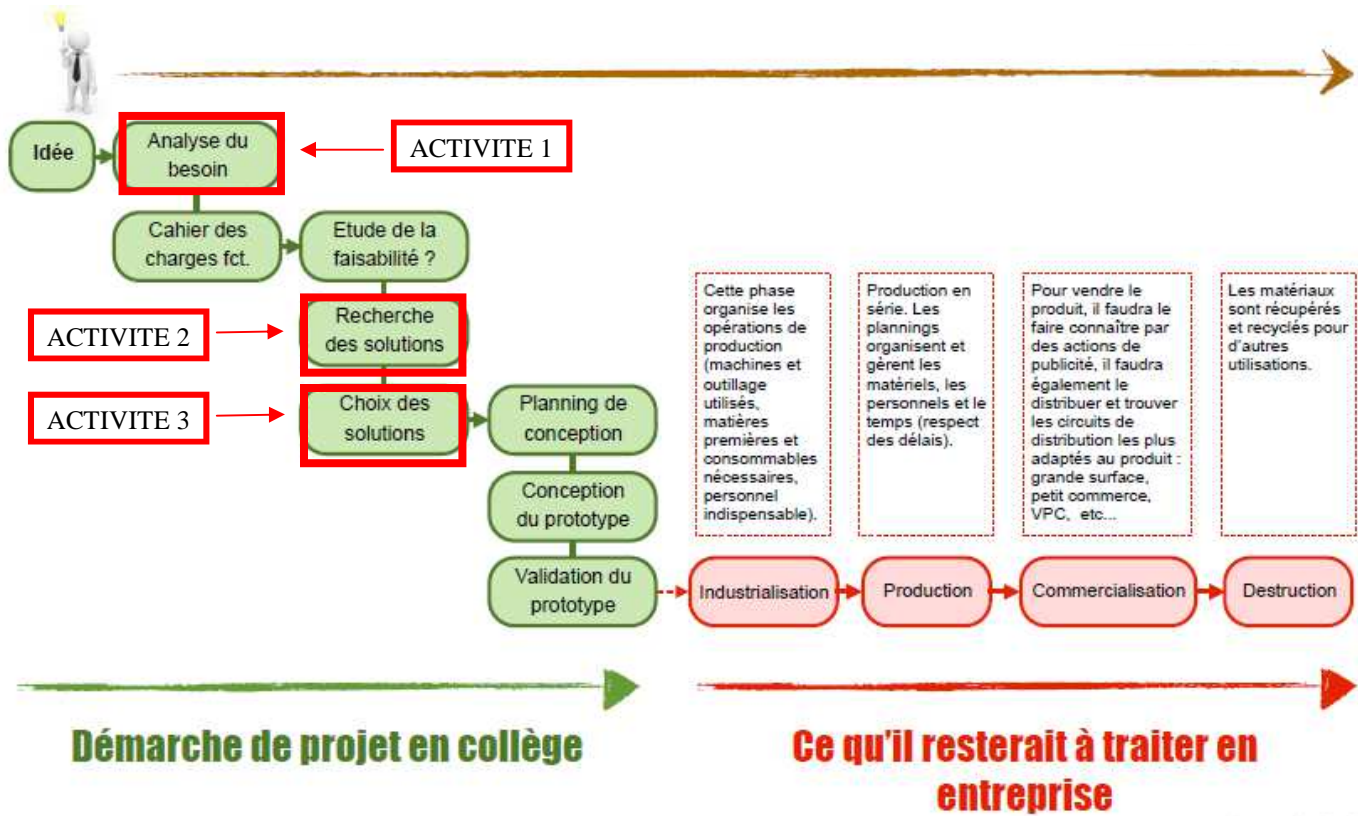
Activités à réaliser en îlot:

Temps alloué : 55 minutes

Problème à résoudre : Dans le cadre du cours de technologie, vous allez découvrir comment aménager un ouvrage

**Introduction :**

**Voici les étapes de notre démarche de projet :**



**Recherches de solutions pour le futur préau ou la modification du préau actuel :**

**En groupe : écrivez vos idées ?**

---



---



---



---



---



---





**TECHNOLOGIE 5 EME  
S9 - ACTIVITE 2**

CT 2.1 - CT 2.3 - CT 3.2 - CT 3.3

**Comment aménager  
un préau scolaire ?**

Séquence 9

Fiche élève  
Page 2/2

**Comment expliquer ces solutions pour le futur préau ou la modification du préau actuel :**

**En groupe : Choisissez votre mode de représentation**

**Nous choisissons le :** \_\_\_\_\_

**Chaque groupe possède un dossier avec les plans du collège, les photos prises avec les tablettes dans l'activité 1.**

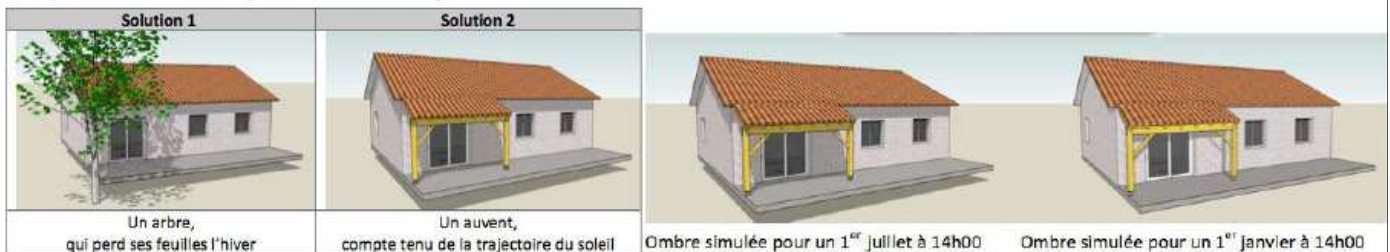
Le **croquis** (ou dessin à main levée) traduit la pensée du concepteur à l'aide d'une représentation de l'objet à main levée, qui se rapproche au plus près de la réalité. Le croquis doit permettre au concepteur de faire comprendre son idée ou son intention.



Le **schéma** est un mode de représentation qui utilise des codes permettant de comprendre le fonctionnement de tout ou partie d'un objet technique.

Les **représentations en 3 dimensions** (3D) permettent d'avoir un aperçu immédiat de l'objet technique contrairement aux **représentations en 2 dimensions** (2D), dans le plan, qui s'adressent aux techniciens chargés de la mise en œuvre et de la réalisation du projet.

Exemple : Améliorer une maison pour économiser de l'énergie



Les **dessins en 2 dimensions** (on parle alors de **plans**) seront ensuite réalisés en vue de la fabrication.

Sur ces plans, il est plus facile d'indiquer et de lire les dimensions de l'objet et de ses composants que sur la représentation 3D.

**PLAN**



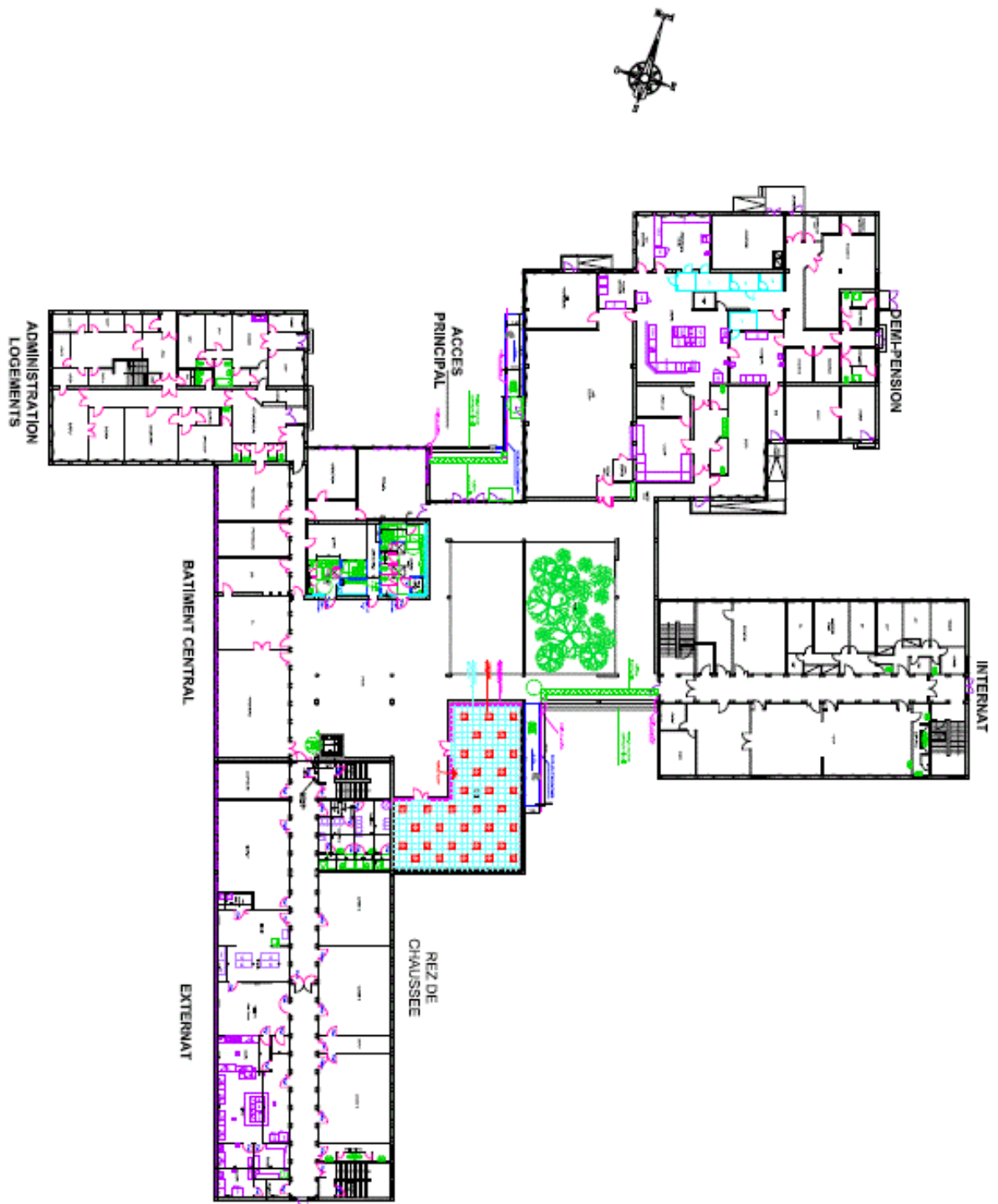


**TECHNOLOGIE 5 EME  
S9 - ACTIVITE 2**

CT 2.1 - CT 2.3 - CT 3.2 - CT 3.3

**Comment aménager  
un préau scolaire ?**

Séquence 9  
RESSOURCE 1



REPUBLIQUE FRANÇAISE - MINISTERE DE L'EDUCATION NATIONALE - COLLEGE SAINT-JAMES - 26025 SAINT-JAMES - 0478 48 10 00

	COLLEGE SAINT-JAMES à SAINT-JAMES 26025 SAINT-JAMES 0478 48 10 00	DATE DE REALISATION 26/05/2016	ETAT ACTUEL
Bâtiment: PRINCIPAL		Phase: rdc	Pro: rdc

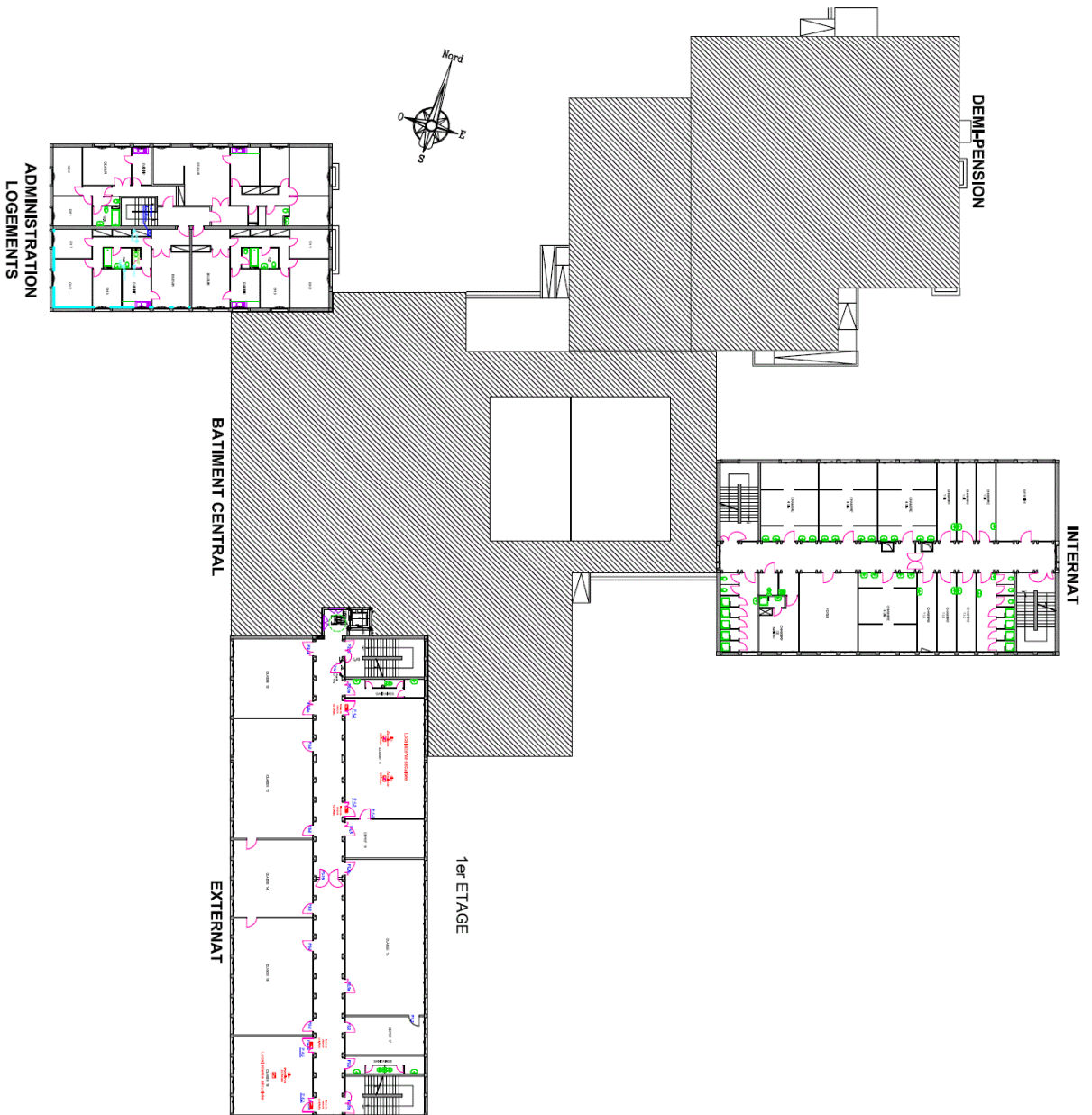


## TECHNOLOGIE 5 EME S9 - ACTIVITE 2


CT 2.1 - CT 2.3 - CT 3.2 - CT 3.3

Comment aménager  
un préau scolaire ?

Séquence 9  
RESSOURCE 2



S:\SERVICE ETUDES ET TRAVAUX\BATIMENTS\S-COLA\RESSAINT-JAMES\PLANS\SAINTE JAMES-COL-BAT P-EX-1ER.DWG

	<p>MAIRIE COLLEGE DE LA MANCHE Direction de l'Éducation 10 rue de la République 50100 SAINT-JAMES</p>	<p>Collège "Le Clos Tardif" à SAINT-JAMES</p>	<p>Plan réalisé le : 26.05.2016</p>	<p>Echelle : SBMS Format : A3</p>
<p>Bâtiment : PRINCIPAL</p>		<p>Niveau : 1ER ETAGE</p>	<p>Plan : ETAT ACTUEL</p>	



**TECHNOLOGIE 5 EME  
S9 - ACTIVITE 2**

**CT 2.1 - CT 2.3 - CT 3.2 - CT 3.3**

**Comment aménager  
un préau scolaire ?**

*Séquence 9*  
**RESSOURCE 3**





**TECHNOLOGIE 5 EME  
S9 - ACTIVITE 2**

**CT 2.1 - CT 2.3 - CT 3.2 - CT 3.3**

**Comment aménager  
un préau scolaire ?**

*Séquence 9*  
**RESSOURCE 4**





**TECHNOLOGIE 5 EME  
S9 - ACTIVITE 2**

CT 2.1 - CT 2.3 - CT 3.2 - CT 3.3

**Comment aménager  
un préau scolaire ?**

*Séquence 9*  
**RESSOURCE 5**







**TECHNOLOGIE 5 EME  
S9 - ACTIVITE 2**

**CT 2.1 - CT 2.3 - CT 3.2 - CT 3.3**

**Comment aménager  
un préau scolaire ?**

*Séquence 9*  
**RESSOURCE 6**

