



# Fiche élève 1/5

Thème n°2 : La circulation de l'information dans un réseau informatique.

Cycle 4

Technologie

Séquence n°2 / Séance 1

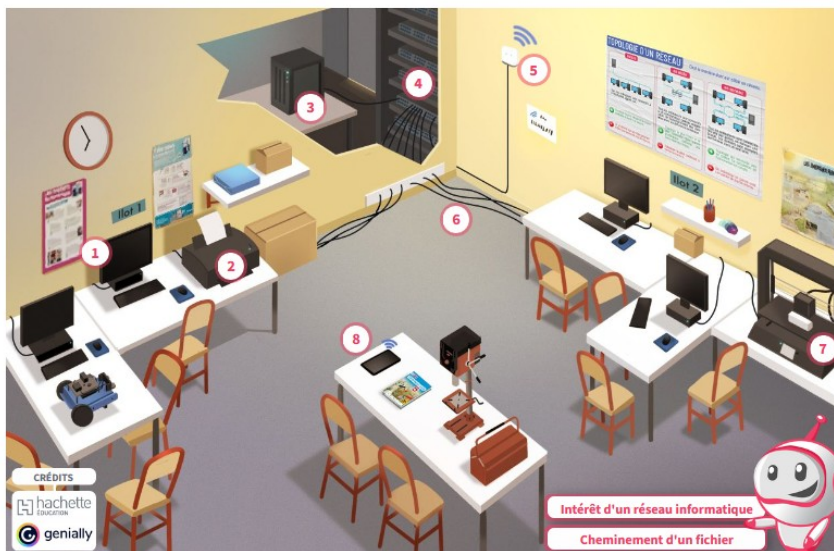
Classe de 5ème

## Compétences disciplinaires de Technologie : « Thème 2 » :

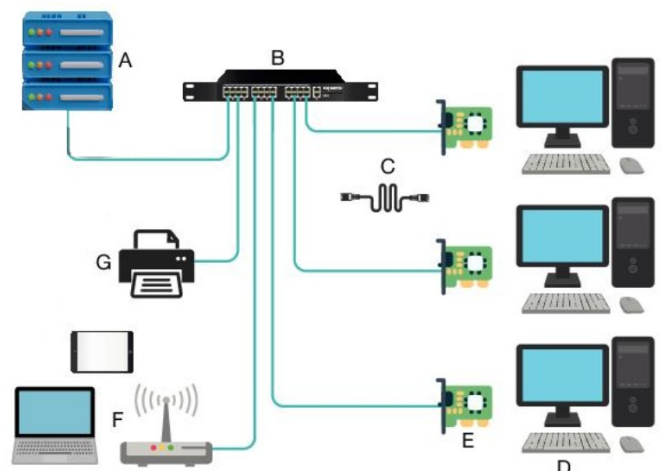
Compétences de fin de cycle	Repères de progressivité : 5 <sup>e</sup>
La circulation de l'information dans un réseau informatique.	<p>Identifier les composants qui constituent un réseau local (terminaux, commutateurs, liaisons filaires et sans fil (Wi-Fi)) et sa topologie.</p> <p>Justifier la nécessité d'identifier les terminaux pour communiquer sur un réseau local (activité débranchée et vérification par un outil de simulation).</p>

A – A l'aide de l'animation compléter les éléments du tableau :

[https://college.hachette-education.com/visionneur/?res\\_id=techno5e\\_genially17zip](https://college.hachette-education.com/visionneur/?res_id=techno5e_genially17zip)



ÉLÉMENTS	NOM	FONCTION
A		
B		
C		
D		
E		
F		
G		





## Fiche élève 2/5

Thème n°2 : La circulation de l'information  
dans un réseau informatique.

Cycle 4

Technologie

Séquence n°2 / Séance 1

Classe de 5ème

**B – A l'aide de la vidéo compléter les 3 éléments du tableau :**

<https://ladigitale.dev/digiview/#/v/669cfcae1e832>



La configuration du réseau, c'est-à-dire la manière de relier les ordinateurs entre eux,  
est appelée \_\_\_\_\_ . Il existe principalement 3 topologies :

Réseau : _____	Réseau : _____	Réseau : _____

**C – Répondez aux questions :**

- 1 – Qu'est-ce que la topologie d'un réseau ? \_\_\_\_\_
- 2 – Quelle est la topologie de réseau la plus courante (Celle utilisée au collège) \_\_\_\_\_
- 3 – Quel est l'avantage de cette configuration ? \_\_\_\_\_
- 4 – Dans une topologie en BUS, que se passe-t-il si un câble est coupé juste après le 1 er ordinateur ?  
\_\_\_\_\_  
\_\_\_\_\_





## Fiche élève 3/5

Thème n°2 : La circulation de l'information  
dans un réseau informatique.

Cycle 4

Technologie

Séquence n°2 / Séance 1

Classe de 5ème

### D – Répondez aux questions :

Paul a réalisé un exposé sur le poste informatique devant lequel elle se trouve et il doit le sauvegarder sur le réseau du collège.



1 – Quels sont les éléments du réseau par lesquels l'information va circuler ? Donner leur nom

---

2 – Sur le schéma du réseau relier les éléments utilisés et montrer avec des flèches le chemin emprunté pour sauvegarder le travail.

---

**Claire qui utilise une tablette, souhaite ouvrir le tableau réalisé la semaine précédente, stocké sur le réseau, afin de l'imprimer.**

3 – A l'aide de lignes et de flèches, indiquer le chemin emprunté par son tableau pour arriver jusqu'à sa tablette et ensuite être imprimé.





# Fiche élève 4/5

## Thème n°2 : La circulation de l'information dans un réseau informatique.

Cycle 4

Technologie

Séquence n°2 / Séance 1

Classe de 5ème

### E – Complétez le texte à trous avec les mots :

serveur

terminaux

borne

identifiants

cartes réseau

commutateur

câbles réseau

filaire

Un réseau informatique est constitué d'un ensemble d'équipements appelés ....., reliés à un ..... qui permet d'accéder depuis n'importe quel poste aux fichiers sauvegardés par les utilisateurs, et de les partager.

Les utilisateurs sont identifiés grâce à leurs ..... personnels.

Un réseau local est constitué :

- de plusieurs terminaux ;
- d'un ....., aussi appelé « switch », qui permet de relier les terminaux au serveur ;
- de ..... installées dans les terminaux pour permettre leur connexion au commutateur, soit par une liaison ..... grâce à des ..... (type RJ45), soit par une liaison sans fil ;
- d'une ..... WiFi qui permet de relier au réseau les équipements sans fil.

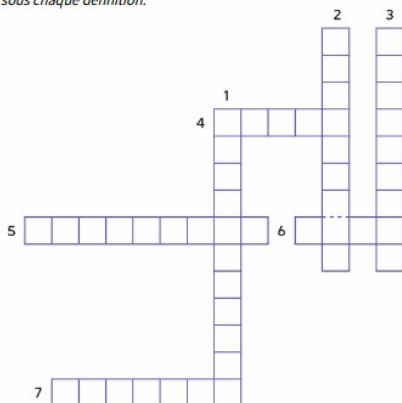


### F – Complétez le mot croisé :

[https://college.hachette-education.com/visionneur/?res\\_id=techno5e\\_motscroises8zip](https://college.hachette-education.com/visionneur/?res_id=techno5e_motscroises8zip)

#### Mots croisés

Rentrer les réponses dans les zones de saisie, sous chaque définition.



#### Vertical

1. Relie tous les terminaux entre eux.
2. Élément d'identification sur le réseau.
3. Configuration d'un réseau.

#### Horizontal

4. Permet une connexion filaire.
5. Ensemble d'équipements reliés au switch.
6. Permet une connexion sans fil.
7. Stocke les données des utilisateurs.



CRÉDITS



# Fiche élève 5/5

Thème n°2 : La circulation de l'information  
dans un réseau informatique.

Cycle 4

Technologie

Séquence n°2 / Séance 1

Classe de 5ème

**F – Comment découvrir 2 métiers ? :**



Je découvre le métier de  
technicien télécoms et réseaux

[https://www.onisep.fr/ressources/univers-metier/  
metiers/technicien-technicienne-telecoms-et-reseaux](https://www.onisep.fr/ressources/univers-metier/metiers/technicien-technicienne-telecoms-et-reseaux)



Je découvre le métier de  
technicienne en maintenance informatique

[https://www.onisep.fr/ressources/univers-metier/  
metiers/technicien-technicienne-de-maintenance-en-  
informatique](https://www.onisep.fr/ressources/univers-metier/metiers/technicien-technicienne-de-maintenance-en-informatique)



Donnez votre ressenti actuel sur ces 2 métiers ci-dessus :

---

---

---

---

