

DIPLÔME NATIONAL DU BREVET
SESSION 2021

SCIENCES

CORRECTION

Série générale

Durée de l'épreuve : 1 h 00

50 points

Dès que le sujet vous est remis, assurez-vous qu'il soit complet

Ce sujet comporte x pages numérotées de la x/x à la page x/x

Le candidat traite les 2 disciplines sur la même copie

ATTENTION : ANNEXE page(s) x/x est/sont à rendre avec la copie (si nécessaire)

L'usage de tout modèle de calculatrice, avec ou sans mode examen, est autorisé.

L'utilisation du dictionnaire est interdite

TECHNOLOGIE

Durée 30 minutes – 25 points

Les réponses sont à rédiger dans le sujet

AIDE AU STATIONNEMENT

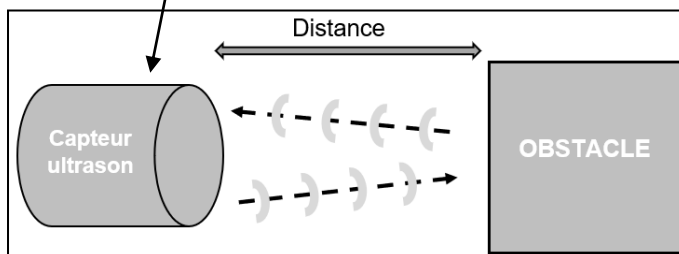
Le radar de recul est un système utilisé dans les véhicules pour faciliter le stationnement en marche arrière.

Il est constitué de 4 capteurs à ultrason positionnés sur le pare-chocs du véhicule. Lorsqu'un obstacle est détecté (mur, autre véhicule, arbre, personne...) (voir document 1), le système communique avec le conducteur par des bips sonores et par un affichage (de la position de l'obstacle) sur un écran au tableau de bord.



Document 1

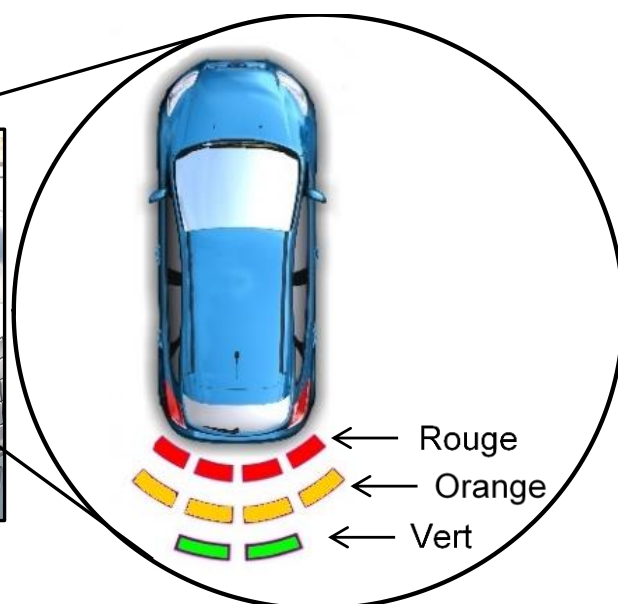
Capteur ultrason



Document 2

Chaque capteur est capable d'émettre et de recevoir des ultrasons. Lorsqu'un obstacle est présent face au capteur, le délai entre l'émission et la réception de l'onde permet de connaître la distance qui le sépare de l'obstacle (voir document 2). Les informations sont ensuite traitées par l'ordinateur de bord.

Affichage du tableau de bord



Document 3

L'affichage au tableau de bord s'active lorsque la distance avec l'obstacle est inférieure ou égale à 2 m. Des voyants verts apparaissent puis oranges, puis rouges au fur et à mesure que le véhicule se rapproche de l'obstacle (*voir document 3*). Ils sont accompagnés d'un signal sonore émis par un buzzer dont le rythme s'accélère lorsque la distance diminue.

Document 4 : signaux visuels et sonores pour le conducteur		
Distance de l'obstacle (en mètre)	Couleur du voyant	Rythme du signal sonore (en seconde)
A partir de 2 m et jusqu'à 1 m	Voyant vert	signal toutes les 0,5s
Inférieure à 1 m et jusqu'à 0,50 m	Voyant orange	signal toutes les 0,25s
Inférieure à 0,50 m	Voyant rouge	signal continu

Question 1 (2 points)

Donner la fonction d'usage du radar de recul ? (Rédiger la réponse)

Le radar de recul permet de faciliter le stationnement en marche arrière d'un véhicule.

Question 2 (2 points)

Qu'est-ce qu'un capteur ? (Identifier puis cocher la bonne définition)

- Un élément permettant d'avertir par un signal sonore.
- Un élément capable de prélever une information.
- Un élément pouvant transformer un mouvement.
- Un élément permettant d'alimenter en énergie.

Question 3 (3 points)

a) Compléter les 2 affirmations ci-dessous concernant le capteur ultrason en utilisant les mots : court et long.

- Plus la distance est petite plus le délai émission / réception de l'onde est **court**
- Plus la distance est grande plus le délai émission / réception de l'onde est **long**

b) Quel paramètre permet de déterminer la distance entre le véhicule et l'obstacle ?

- Le délai entre l'émission et la réception de l'onde.
- La vitesse du véhicule.
- Le nombre de capteurs.

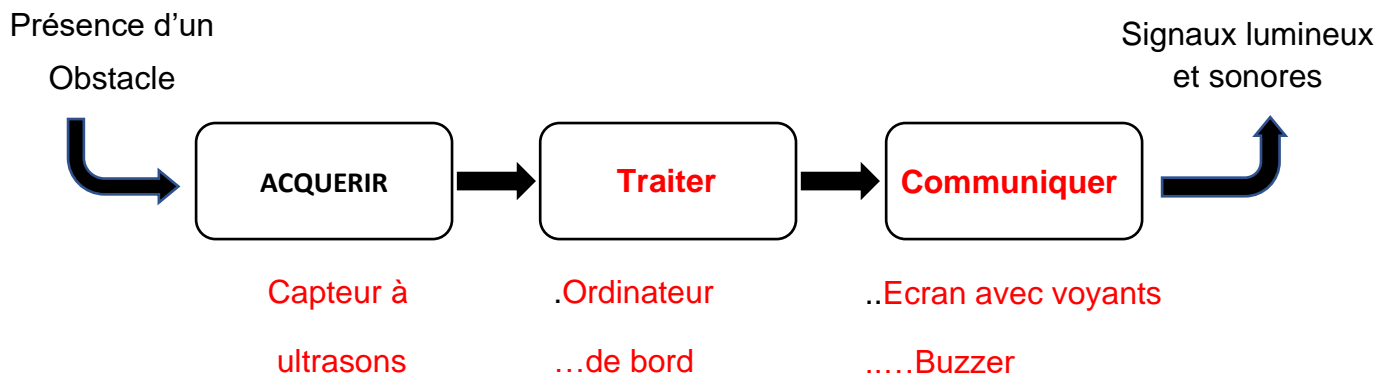
Question 4 (6 points)

Compléter la chaîne d'information du système d'aide au stationnement.

a) Compléter les 2 cases par une fonction (verbe à l'infinitif).

b) Replacer les solutions techniques sur les pointillés :

Buzzer / Capteur à ultrasons / Ecran avec voyants / Ordinateur de bord



Question 5 (4 points)

Pour le bon fonctionnement du système, le capteur à ultrasons doit avoir un temps de réponse **inférieur à 500 ms** et doit capter un obstacle à **partir de 2m** de distance.

Document 5 : différents modèles de capteurs à ultrasons			
	Capteur à ultrasons Modèle A	Capteur à ultrasons Modèle B	Capteur à ultrasons Modèle C
Détection entre :	8 m et 0,1 m	0,6 m et 0,065 m	2 m et 0,2 m
Temps de réponse	240 ms	64 ms	530 ms
Diamètre	35mm	65mm	30mm

À partir du document 5, choisir le capteur le plus approprié.

Le capteur à ultrasons Modèle A.....

Justifier votre choix.

Le modèle C a un temps de réponse trop élevé de 530 ms supérieur à 500 ms

Le modèle B détecte entre 0,6 m et 0,065 m ce qui est trop petit car en dessous des 2 m

Seul le modèle A possède un temps de réponse de 240 ms inférieur à 500 ms, et une distance de détection à partir de 8 m donc supérieure à 2 m.

Question 6 (8 points)

A partir du document 4 et du document 6, compléter les 8 cases blanches de ce programme lié au fonctionnement du radar de recul, les distances sont en mètres.

Document 6 : système de codage informatique des couleurs.

Les couleurs rouge, vert et bleu sont notées « RVB » pour le système de codage informatique.

Code couleur RVB pour le **Vert** : (rouge 0 ; vert 255 ; bleu 0)

Code couleur RVB pour le **Rouge** : (rouge 255 ; vert 0 ; bleu 0)

Code couleur RVB pour le **Orange** : (rouge 255 ; vert 150 ; bleu 20)

```
mBot - générer le code
répéter indéfiniment
mettre Distance à distance mesurée par le capteur ultrasons du Port 3
si Distance > 2 alors
  arrêter son continu
si Distance < 2 et Distance > 1 alors
  arrêter son continu
  régler la DEL de la carte tout en rouge 0 vert 255 bleu 0
  déclencher un son court
  attendre 0.5 secondes
si Distance < 1 et Distance > 0.5 alors
  arrêter son continu
  régler la DEL de la carte tout en rouge 255 vert 150 bleu 20
  déclencher un son court
  attendre 0.25 secondes
si Distance < 0.5 alors
  régler la DEL de la carte tout en rouge 255 vert 0 bleu 0
  déclencher son continu
```